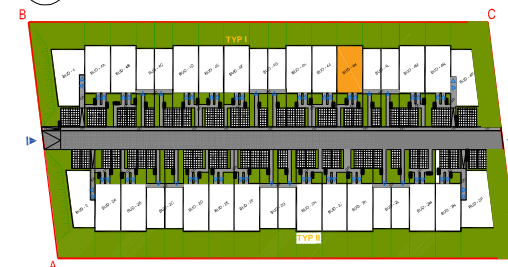


"BIURO SPRZEDAŻY"  
ul. Powstańców 33 lok.U14,  
05-091 Żąbki,  
604 771 746

PLAN SYTUACYJNY



Marki ul. Lwowska - TYP I

**LOKAL** nr budynku **2 4K**  
nr lokalu

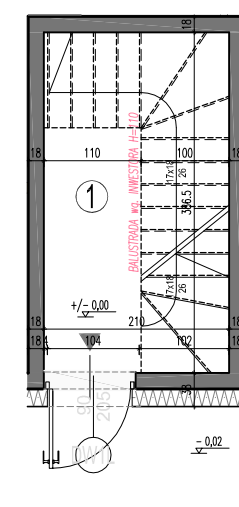
LICZBA POKOI	POW. UŻYTKOWA LOKALU	WYSOKOŚĆ (w stanie deweloperskim)
<b>3</b>	<b>77,84 m<sup>2</sup></b>	<b>272</b>

WYKAZ POW. POMIESZCZEŃ PARTERU

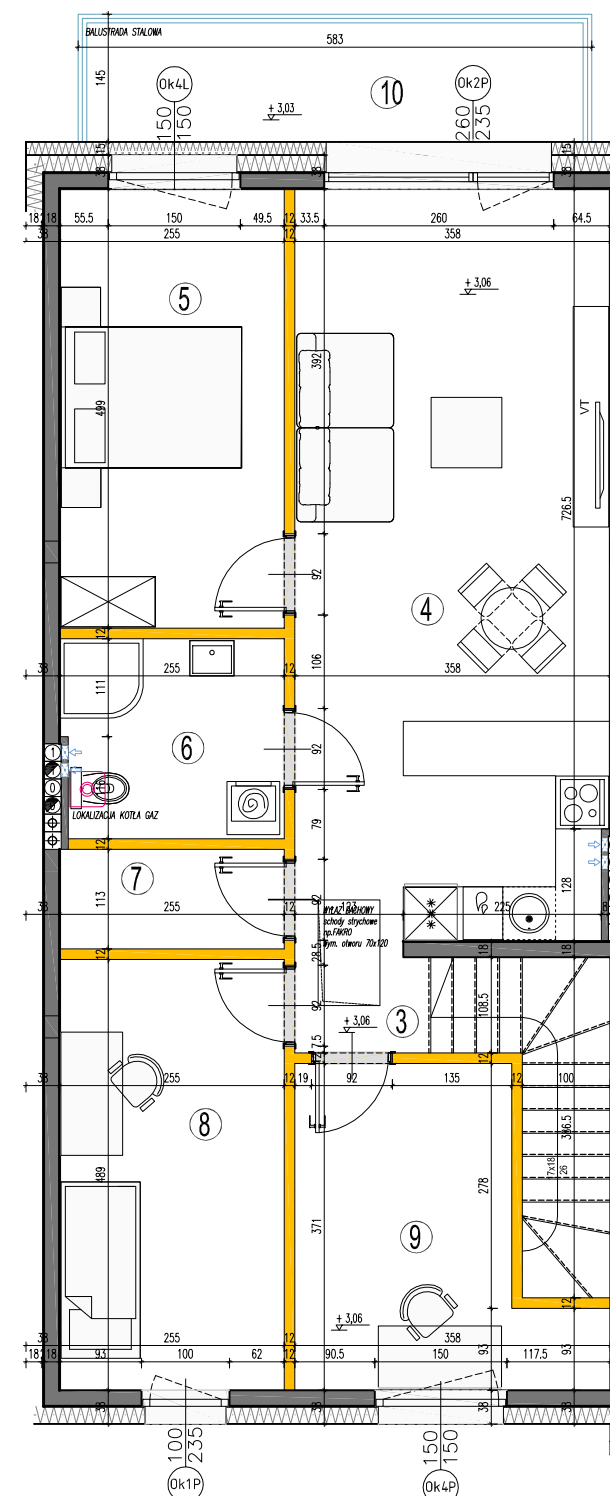
1 . PRZEDSIONEK	3,00 m <sup>2</sup>
-----------------	---------------------

WYKAZ POW. POMIESZCZEŃ PIĘTRA

3 . HOL	1,80 m <sup>2</sup>
4 . SALON + ANEKS KUCHENNY	30,09 m <sup>2</sup>
5 . SYPIALNIA	12,47 m <sup>2</sup>
6 . ŁAZIENKA	5,52 m <sup>2</sup>
7 . GARDEROBA	2,77 m <sup>2</sup>
8 . SYPIALNIA	12,24 m <sup>2</sup>
9 . SYPIALNIA	9,95 m <sup>2</sup>
. BALKON	7,60 m <sup>2</sup>



rzut parteru



rzut piętra I



LEGENDA OPISU OKNA: \*

Sm - szerokość w świetle muru

\* Szerokości i wysokości okien mogą ulec nieznacznym zmianom, w zależności od technologii okien.

Hp = wysokość parapetu od wykorzystanej podłogi



Wysokość instalowania osprzętu elektrycznego:  
a) wyłączniki na wys. 1,2m  
b) gniazda wtykowe w kuchniach:  
- ogólnego przeznaczenia na wys. 1,2m  
- dla lodówek/pralki na wys. 1,2m  
- dla zmywarki na wys. 0,6m  
- dla instalacji wyciągowej 2,20m, kinkiet 1,80m  
- puszka instalacyjna dla kucharki elektr. na wys. 0,6m  
c) gniazda wtykowe w łazienkach na wys. 1,2m  
d) w pokojach i korytarzach na wys. 0,2m  
e) tablica mieszkaniowa na wys. 1,80m, tablica multimedialna z gniazdem na wys. 0,3m

KARTA KATALOGOWA JEST ZAŁĄCZNIKIEM DO UMOWY.

Powierzchnia liczona wg normy PN-ISO 9836:2015-12 w stanie wykończonym. Suma powierzchni wszystkich pomieszczeń = powierzchnia użytkowa lokalu. Wymiary podane są w stanie surowym. Wymiary i powierzchnie mogą ulec nieznacznym zmianom. Instalacje oraz urządzenia elektryczne, sanitarne i drzwi wewnętrzne nie stanowią wyposażenia lokali. Przedstawiono przykładowe rozmieszczenie urządzeń sanitarnych i kuchennych. Podłoga pod posadzką wykonaną ze szpachli. Na warstwy wykończeniowe przewidziano 2cm. Zabrania się ingerencji w elementy nośne budynku oraz szachty instalacyjne.



LOKAL NR 2 SKŁADA SIĘ Z TRZECH IZB, PRZEDSIONKA, HOLU, ŁAZIENKI ORAZ GARDEROBY

**creative design**  
projekty architektoniczne • aranżacje wnętrz  
ul. Krokwi 28/14; 03-114 Warszawa  
tel/fax: (+48) 503 022 960; 698 623 373  
e-mail: info@a3cd.pl  
internet: www.a3cd.pl